



سياسة تحويل المستفيد لجهات ذات علاقة

سياسة تحويل المستفيد لجهات ذات علاقة

بِسْمِ اللَّهِ الرَّحْمَنِ الرَّحِيمِ

سياسة تحويل المستفيد لجهات ذات علاقة

بطاقة السياسة

2025	تاريخ العراج ة	فبراير 2025	تاريخ التحديث	2023	تاريخ الإصدار	1	رقم الإصدار	HC-02- P4	رمز السياسة
------	----------------------	----------------	------------------	------	------------------	---	----------------	--------------	----------------

سياسة تحويل المستفيد لجهات ذات علاقة

الأهداف:

تهدف هذه السياسة إلى ضمان تقديم الخدمات للفئات المستهدفة بجودة وممارسة عالية لتحقيق التمكين الاقتصادي الاجتماعي وذلك عن طريق توجيهه للجهات ذات الصلة في حال عدم شمول الاحتياج للخدمات التي تقدمها الجمعية.

نطاق العمل:

تغطي هذه السياسة جميع الفئات المستهدفة داخل نطاق مدينة جدة.

بنود السياسة

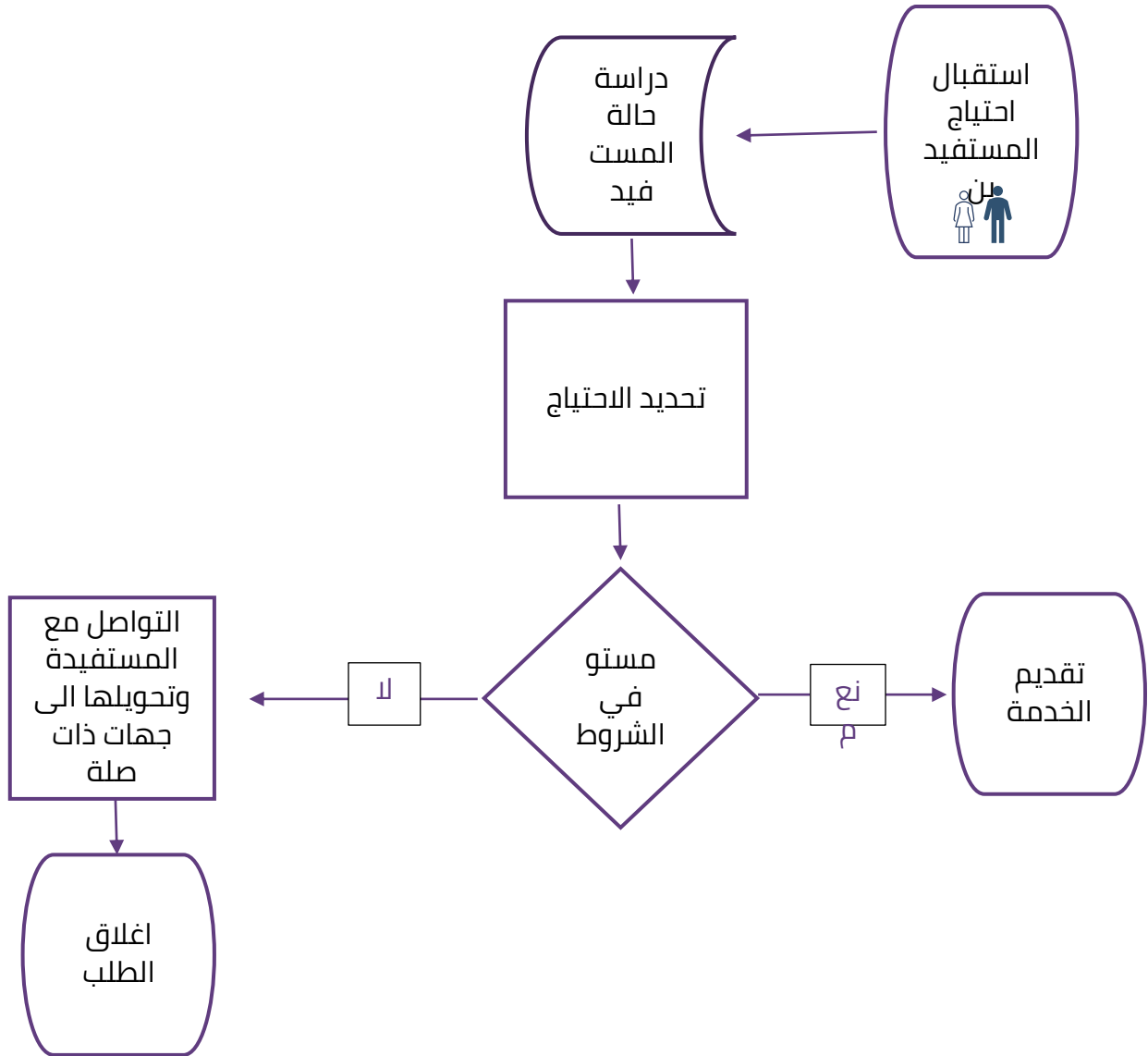
1. يتم توجيه المستفيد أو أصحاب العلاقة في الحالات التالية:
 - سكن المستفيد خارج نطاق خدمات الجمعية.
 - احتياج المستفيد لا يشمل الخدمات التي تقدمها الجمعية.
 - عدم توفر الدعم الكافي في الجمعية لسد احتياج المستفيد.
2. تسليم تحديث قائمة الجهات ذات الصلة وتعميمها على الأخصائيات بصفة دورية
3. المستفيد أو أصحاب العلاقة خطاب بذلك في حال الطلب

4. إجراءات التحويل:

- استقبال احتياج المستفيد عن طريق قنوات مختلفة منها: (المقابلات الشخصية- برنامج خدمة العملاء , وسائل التواصل الاجتماعي, البريد الإلكتروني- برنامج خدمة العملاء).
- تحويل الطلب الى الاخصائية الاجتماعية المختصة للاحتياج لدراسة الحالة.
- في حال عدم توفر الخدمة, يتم توجيه المستفيد بقائمة ارقام وعناوين لجهات داعمة حسب الاحتياج عن طريق (برنامج خدمة العملاء- وركي), مع الحرص على أن تكون القائمة متجددة بشكل مستمر.
- اغلاق الطلب.

سياسة تحويل المستفيد لجهات ذات علاقة

عمليات تحويل المستفيدين لجهات ذات صلة بالاحتياج:






سياسة تحويل المستفيد لجهات ذات علاقة

5. قائمة بأسماء وعناوين الجهات الخيرية :

الترتيب	اسم الجهة	رقم الجوال	الخدمات	العنوان	رابط العنوان	باركود العنوان
1	جمعية كرم الاهلية بمحافظة جدة	012-2610205	1- تأهيل الاسر المنتجة 2- تطوير وتنمية قدرات الشباب 3- المساعدات المالية للمحتاجين 4- المعونات العينية 5- تأمين الدواء والسكن	جدة - حي الحمراء - شارع العود بالقرب من مركز المجموع الرئيسي	https://maps.app.goo.gl/tbKRerQzfZZA1nN29	
2	جمعية عيون جدة	541720080	1- مواد غذائية 2- ترميم المنازل	جدة-الصبيري ميغا مول	https://maps.app.goo.gl/HnSQYGEZmfZng5o7	
3	جمعية دواء الخيرية	012-664 4006 596365420	توفير الدواء للجميع بمنطقة مكة المكرمة	جدة- حي الرويس شارع حائل	https://maps.app.goo.gl/WWx53SFJqeiEv9T39	
4	جمعية العلاج الامن	920010922	تقديم خدمات العلاج والتوعية والتثقيف والتطوع الصحي للمرضى الغير قادرين على تحمل تكاليف العلاج في محافظة جدة .	جدة - حي الربوة - طريق الأمير ماجد - مركز العلي للأعمال - البرج الجنوبي - الدور الثالث - مكتب 303	https://maps.app.goo.gl/qnGdz7B55NAJ76v29	
5	جمعية زمزم	****	الرعيا الصحية للمستفيدين	التقديم عبر الموقع الالكتروني	https://www.zmzm.sa/	
6	جمعية دعم للمطلقات والازمل و ابنائهن	920003884	تقديم المساعدة اللازمة لهن والتي تشمل الاستشارات النفسية والقانونية والاجتماعية بالإضافة لتوفير السكن . وتمكينهن في المجتمع بتأهيلهن على مهارات سوق العمل و توظيفهن	جدة- شارع أمانة بنت وهب، المحمدية، جدة 21462، المملكة العربية السعودية	https://maps.app.goo.gl/wMUp9rU2TXDKD1X9	
7	جمعية نماء الخيرية	508640000 012-6617222	خفيف أعباء المحتاجين بخصوصية وتمكينهم للخروج من دائرة الاحتياج وتثقيف المجتمع للوقاية من الوقوع في دائرة الإحتياج	الإدارة العامة : جدة - حي الروضة - شارع الأمير محمد بن عبدالعزيز - ص.ب 14888 - جدة 21434 (يوجد فروع أخرى في مناطق مدينة جدة)	https://maps.app.goo.gl/usHRrHivfwjFz6az8	
8	شركة عبداللطيف جميل الخيرية	012-693 0000	تقديم المساعدات للأفراد في مجالات مختلفة	جدة- حي الصفا	https://maps.app.goo.gl/58JY2w4WKPdmUTvd9	
9	جمعية البر	920005757	تقديم خدمات متنوعة ومتميزة للأيتام والأسر المحتاجة	جدة- حي الزهراء - شارع بكر محمد بابصيل (يوجد فروع أخرى في مناطق مدينة جدة)	https://maps.app.goo.gl/PhBmWm6PFiqD9QTV8	
10	مؤسسة صالح حمزة صبري الخيرية	015-14441551	تقديم المساعدات للأفراد في المجالات الصحية المجالات الإغاثية والإنسانية المجالات التنموية والمجتمعية المجالات العلمية والتعليمية	جدة- شارع التحلية-مركز صبري ميغا مول (برج المكاتب)	https://dawa.center/islamic-centre/4646#listing-location	
11	جمعية نفع الخيرية	536036088 012-6210404	تقديم الخدمات التي تحتاجها منطقتها ضمن نطاقها الجغرافي	جدة حي الروابي بجوار جامع حمزة بن عبدالمطلب رضي الله عنه - شارع السويدي(23) (يوجد فروع أخرى في مناطق مدينة جدة)	https://maps.app.goo.gl/zot65x6r2wU3YvZP7	

سياسة تحويل المستفيد لجهات ذات علاقة

5. قائمة بأسماء وعناوين الجهات الخيرية

التسلسل	اسم الجهة	رقم الجوال	الخدمات	العنوان	رابط العنوان	باركود العنوان
12	جمعية اكتفاء الاهلية	012-622 2361 0593262925	تقديم المساعدات للأفراد في مجالات مختلفة	حي الروضة - شارع الأمير سعود الفيصل- مبنى البوليفارد- الدور3 (لا يوجد لدى الجمعية أي مكاتب أو فروع أخرى)	https://maps.app.goo.gl/vHAxRWKAHKFWzLpS6	
13	الجمعية النسائية الخيرية الأولى بجدة	012-6369891	التدخل المبكر في حياة أطفالنا من خلال تطوير مهاراتهم العلمية والمهنية والرياضية	جدة- القريرات . خلف مبنى التلفزيون جدة 21482	https://maps.app.goo.gl/xeJPIK8iLSbbxpi7A	
14	جمعية أصدقاء مرضى السكري	569847650	تقديم توعية وتنقيف مرضى السكر وتقديم أفضل وسائل وطرق الرعاية الصحية	جدة- حي الفيصلية- شارع الأمير محمد بن عبد العزيز	https://maps.app.goo.gl/Cw4oKZosYzNMG3mb8	
15	جمعية أصدقاء المجتمع الخيرية	920001543 تحويلة: 201 500888945	مساعدة المحتاجين للخدمات الطبية وإقامة مشاريع التأمين التعاوني والرعاية الصحية	جدة حي الرويس شارع فيض الرحمة	https://maps.app.goo.gl/ExW8H8nyrPA85Yk87	
16	جمعية أصدقاء القلب الخيرية	012-664 4857	جمعية متخصصة في أمراض وجراحة القلب	جدة- حي الروضة- شارع نهضة العلم	https://maps.app.goo.gl/32t6nPDn66r94QUz6	
17	جمعية الإيمان الخيرية لرعاية مرضى السرطان	012-651 1373	تقديم خدماتها لجميع مرضى السرطان العلاجية والخدمات المساندة والأجهزة التعويضية	جدة- حي الرويس- شارع فيض الإيمان	https://maps.app.goo.gl/72aQKHhZ7F6aVXTn6	
18	الجمعية السعودية لأولياء امور ذوي الاعاقة	505868844	تقديم الدعم والمساندة لاسر ذوي الاعاقة عن طريق دعمكم النفسي والاجتماعي	جدة حي الشرفية	https://maps.app.goo.gl/boLcU5siPZGn8tCr9	
19	جمعية مراكز الأحياء	012-6074488	تنسيق الدعم المالي والعيني للمحتاجين مع الجهات الخيرية	حي الصفا - شارع محمد نصيف	https://maps.app.goo.gl/MrUmnJ2BkgCio7V89	
20	الجمعية الخيرية للزواج والتوجيه الأسري بجدة	012-6311111	تقديم المساعدات والخدمات للشباب والفتيات المقبلين على الزواج	حي الفيحاء - شارع عبدالله السليمان - المطار القديم	https://maps.app.goo.gl/gI2zqYBr3Z5NYvD1A	
21	جمعية العفاف للتوفيق بين الراغبين في الزواج	012-6177733 55829995	المساهمة مع الأسرة المسلمة في اختيار الزوجة أو الزوج الكفء لأبنائهم وبناتهم، وفقاً للمعايير والشروط الشرعية	حي العزيزية- شارع وادي فاطمة	https://maps.app.goo.gl/PfxR68w8t73wHnqD7	

سياسة تحويل المستفيد لجهات ذات علاقة

المسؤوليات:

تطبق هذه السياسة ضمن أنشطة الجمعية الفيصلية وعلى جميع العاملين الذين يعملون تحت إدارة وإشراف الجمعية الاطلاع على الأنظمة المتعلقة بهذه السياسة والإلمام بها، والالتزام بما ورد فيها من أحكام عند أداء واجباتهم ومسؤولياتهم الوظيفية ونشرها على الموقع الإلكتروني للجمعية وفق الصيغة المرفقة بالاعتماد.

ختاماً :

تطبق هذه السياسة ضمن أنشطة الجمعية الفيصلية وعلى جميع العاملين الذين يعملون تحت إدارة وإشراف الجمعية الاطلاع على الأنظمة المتعلقة بهذه السياسة والإلمام بها، والالتزام بما ورد فيها من أحكام عند أداء واجباتهم ومسؤولياتهم الوظيفية ونشرها على الموقع الإلكتروني للجمعية وفق الصيغة المرفقة بالاعتماد.

سياسة تحويل المستفيد لجهات ذات علاقة

المرجع:

مراجعة واعتماد أصحاب الصلاحية :

عُرض في مجلس الإدارة الجلسة رقم (3) بتاريخ 1446/8/27 هـ الموافق
2025/2/26 م ضمن جدول الأعمال (بند رقم 13) بند مراجعة واعتماد السياسات واللوائح
واللائحة.

"تم الاطلاع واعتماد هذه الوثيقة والعمل بموجبها من تاريخ الاعتماد"

توقيع واعتماد مجلس الإدارة

التوقيع	الأسماء	*
	الأستاذة خيرية محمد نوررجحي	1.
	الدكتورة. عيلة عبد الحميد بخاري	2.
	الأستاذة فاطمة محمد علي فارسي	3.
	الدكتورة. مريم عبد الله الصبان	4.
	أستاذة دكتور. سمر محمد السقايف	5.
	الدكتورة. سهى محمد علاوي	6.
	الأستاذة. عبيد غازي جليدان	7.
	الدكتورة. ندى عمر العولقي	8.
	الدكتورة. هلا عبد الله السقايف	9.
	الدكتورة. ربا خالد شيرة	10.
	الأستاذة. رجاء عبد الرحمن محمد مؤمنة	11.
	أستاذة دكتور. لنا أحمد شيناوي	12.
	الأستاذة. خلود أحمد شيناوي	13.